



LES BRÈVES

Commune de Vétheuil • Septembre/Octobre/Novembre/Décembre 2024 • N°109



Le mot du Maire

Dominique Herpin-Poulenat
Chevalier de la Légion d'honneur

Heureuse de vous retrouver après ces vacances d'été qui ont dû permettre à chacun de se ressourcer et à d'autres d'être rassurés...

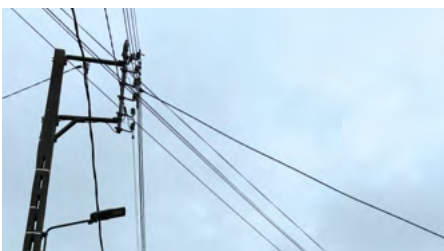
En effet, le printemps avait été porteur de bien des turbulences qui avaient créé un certain malaise dans le village à propos de l'école.

Ce mot me permet donc de vous annoncer que **le RPI existe bien cette année avec une répartition des classes entre maternelles à La Roche-Guyon et élémentaires à Vétheuil.**

Le car qui accueille les élèves peut effectuer sa rotation en sortie de village grâce à l'intervention dynamique du Département avec la modification en conséquence du « haricot » de la route de Saint-Martin. **Que le Département et ses équipes toujours à nos côtés en soient remerciés.**

...grâce à l'intervention dynamique du Département...

Maintenant laissons les enfants et les enseignants travailler dans la sérénité.



Lignes aériennes

Enfouissement des lignes électriques, téléphoniques et fibre avenue des Millonets.



Le recensement

Le prochain recensement de notre commune aura lieu en 2025.



Exposition en plein air

Exposition d'œuvres picturales sur la place de la Mairie.

ÉDUCATION

Nouvelles enseignantes

Deux nouvelles enseignantes ont pris leur fonction à l'école élémentaire de Vétheuil pour cette nouvelle rentrée.

M^{me} Delecque qui occupe le poste de directrice est également en charge de la classe de CE1 et M^{me} Hamet a, elle, la classe des CP/CE2. M^{me} Abdelouahed en poste depuis plusieurs années garde la classe des CM1/CM2.



À NOTER

Horaires de la Mairie



Lundi, mardi, mercredi, jeudi et vendredi : de 9h à 12h.

Lundi et vendredi : de 14h30 à 17h30.

CCAS

Pensez à vous inscrire !



Si vous êtes né en 1954 ou avant ou si vous êtes nouvel habitant de Vétheuil ayant 70 ans et plus en 2024, **inscrivez-vous en mairie au Centre Communal d'Action Sociale**, muni de votre carte d'identité et de votre avis d'imposition (ou de non-imposition) justifiant ainsi de votre résidence principale, afin de bénéficier de la sortie et du coffre gastronomique annuels.

IMPÔTS

Augmentation de la taxe foncière

Bien que la commune ait reconduit le même taux (sans augmentation) que l'an dernier sur le foncier bâti, vous avez pu, cependant, constater une augmentation de votre taxe foncière. Elle correspond à la revalorisation par l'Etat des valeurs locatives cadastrales, à hauteur d'environ 3,90%, calculées sur l'inflation et qui servent de base au calcul de l'impôt.

URBANISME

Création de places de stationnement, avenue Claude Monet



En compensation de la suppression des places de stationnement sur le parvis de la place de l'église qui, rappelons-le, n'est pas un parking mais un espace réservé aux cérémonies et à l'édifice, la commune tracera plusieurs nouveaux emplacements le long de l'avenue Claude Monet.

Les espaces non tracés sont réservés aux croisements des véhicules, les grands gabarits comme les bus nécessitant un minimum de 14 mètres pour se rabattre.

...plusieurs nouveaux emplacements le long de l'avenue Claude Monet.

TRAVAUX

Réseau aérien ENEDIS

ENEDIS a programmé le remplacement d'un réseau aérien (non isolé) de lignes électriques par un réseau torsadé sécurisé dans quatre secteurs de la commune :



- Avenue des Millonets
- Chemin du Moulin neuf
- Chemin du Rocher
- Chemin de Chaudry

Ces travaux exécutés début octobre ont fait l'objet d'une information sur Illiwap, le panneau lumineux et le site.

→ **À NOTER** que d'autres secteurs du village seront concernés dans un futur proche, espérons-le, par le remplacement de ce réseau non isolé.

TRAVAUX

Enfouissement des lignes aériennes

La commune lance un programme d'enfouissement des lignes électriques, téléphoniques et fibre avenue des Millonets (partie basse). Il est conduit par le SIERC (Syndicat d'enfouissement des câbles et réseaux).



Le trottoir et la voie de circulation côté impair seront neutralisés. Le stationnement du côté pair sera fortement impacté.

Les travaux d'une durée de 3 à 4 mois permettront ensuite de supprimer toutes les lignes aériennes.

Ces travaux ont fait l'objet d'une étude préalable soumise à ENEDIS qui l'a approuvée.

C'est pourquoi, il est difficile de comprendre que des travaux soient menés par Enedis quelques semaines avant dans ce même secteur. (cf. article ci-dessus)...





ENVIRONNEMENT

Les tilleuls de l'avenue des Millonets

Un diagnostic sanitaire partiel de l'alignement de tilleuls de l'avenue des Millonets a été réalisé en juin dernier, 10 arbres présentant des défauts morphologiques ont donc été analysés visuellement et par sonde sonore, avec recherche des défauts physiologiques. Il en ressort que 3 tilleuls, sans avenir de développement, voire dangereux, devront être abattus lors de ce deuxième semestre.

Leur remplacement interviendra en février/ mars 2025.

→ **À NOTER** le Préfet, comme pour toutes coupes d'arbres d'alignement, doit être informé et donner son autorisation préalable à l'abattage.

SERVICE PUBLIC

Le recensement

Tous les 5 ans toutes les communes de France doivent procéder au recensement de leur population à la demande de l'INSEE (L'Institut national de la statistique et des études économiques).

Le prochain recensement de notre commune aura lieu en 2025 du mercredi 15 janvier au dimanche 16 février. Deux agents recenseurs vous remettront des questionnaires papiers ou des codes pour vous recenser en ligne, auxquels il est obligatoire de répondre. Les réponses confidentielles et anonymes seront ensuite traitées par l'INSEE pour établir des statistiques.

Nous reviendrons vers vous dans les prochaines brèves pour plus de renseignements.



TRAVAUX

Eglise Notre Dame de la Nativité

Notre église va faire l'objet d'importants travaux de restauration sur sa partie haute, balustrades, terrasses, gargouilles, vitraux et réalisation d'étanchéités suite à des infiltrations d'eau ainsi qu'un remaniement des toitures de certaines chapelles.

Nous partons sur une durée de **12 mois environ**, en fonction de l'avancement des réalisations des différents corps de métier amenés à y œuvrer.



Le stationnement sera interdit et impossible sur le parvis et le long de la façade Nord dans les contreforts afin de dégager au maximum l'aire du chantier.



TOUTOUNET

Nos amis les chiens

Les distributeurs de sacs Toutounet ont été les bienvenus dans notre village.

Sur les trottoirs, maîtres et chiens en font bon usage. Encore quelques accidents de promenade, notamment autour de l'église et sur le parvis devant le Monument aux Morts.

Pensons à nous munir de sachets et à les jeter en fin de balade dans les poubelles se trouvant sur notre passage.





ENQUÊTE PUBLIQUE Charte du Parc

Une enquête publique est organisée du 30 septembre au 15 novembre 2024 sur le projet de Charte « Horizon 2040 » du Parc naturel régional du Vexin français.

Vétheuil accueille un lieu de consultation du dossier d'enquête et une permanence d'un des commissaires enquêteurs y sera organisée le **jeudi 14 novembre de 15h à 18h**.

Le dossier d'enquête publique est également consultable en ligne, depuis le 30 septembre, à l'adresse suivante :

<https://www.registre-numerique.fr/revision-charte-pnr-vexin>

Chacun peut ainsi commodément s'informer et, s'il le souhaite, apporter son avis.

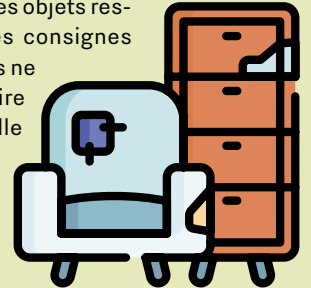


L'enquête publique concernant le PLU de la commune ne débutera pas avant novembre quant à elle et durera un mois.

MA VILLE Collecte des encombrants

→ Mercredi 20 Novembre 2024

Le dépôt des objets respectant les consignes habituelles ne doit se faire que la veille au soir, à partir de 19h.



ART EN TERRITOIRES Exposition en plein air

communexpo

et la commune de Vétheuil vous proposent une exposition d'œuvres picturales sous forme d'affiches, comme cela avait été fait, en 2022, sur les panneaux installés sur la place de la Mairie.



AGENDA

Vendredi 4 octobre

LES SCHUBERTIADES

Récital de piano par Hortense Cartier-Bresson

Église de Vétheuil – Entrées : 13€

10€ (- de 18 ans), gratuit (- de 12 ans)

Samedi 12 octobre

« PETIT RENARD JOUE ET CRÉE »

Ludothèque, de 14h 17h. Gratuit



Jeudi 31 octobre

HALLOWEEN

> 15h : Animations et chasse aux bonbons

Enfants moins de 11 ans

> 20h : Parcours de la peur dans Vétheuil

Enfants de plus de 11 ans et adultes



Samedi 9 novembre

« PETIT RENARD JOUE ET CRÉE »

Ludothèque, de 14h 17h. Gratuit



Jeudi 14 novembre

ENQUÊTE PUBLIQUE PARC NATUREL RÉGIONAL DU VEXIN FRANÇAIS

Permanence Mairie de Vétheuil, de 15h à 18h

VOIR CI-DESSUS

Samedi 23 ou dimanche 24 novembre

« LES PETITS MOMENTS DU VEXIN »

avec l'association « Entre parenthèse » thème Vikings (en préparation)

Samedi 31 novembre et Dimanche 1^{er} décembre
FÉRIE ET MARCHÉ DE NOËL

Samedi 14 décembre
« NOËL ENSEMBLE »
Repas solidaire



Retrouvez toutes les infos de votre mairie sur mairie-vetheuil.fr



MAIRIE DE VÉTHEUIL

5 place de la Mairie 95510 Vétheuil

☎ 01 34 78 13 18

✉ mairiedevetheuil@orange.fr

Directeur de la publication : Dominique Herpin-Poulenat • Rédaction : Dominique Herpin-Poulenat, Isabelle Lépicié-Caputo, Christine Gibaud, Dominique Barbier-Cintrat, Laurent Dugas, Olivier Rouche, David Le Glanic • Illustrations : Michel Caputo • Conception - Exécution - Impression : minedecrea.fr • Crédit photos : Mairie de Vétheuil, Freepik • Tirage : 550 exemplaires.

